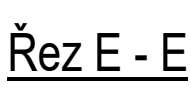
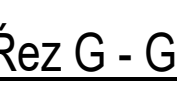
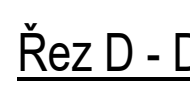
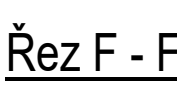
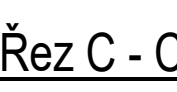
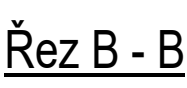
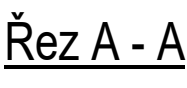
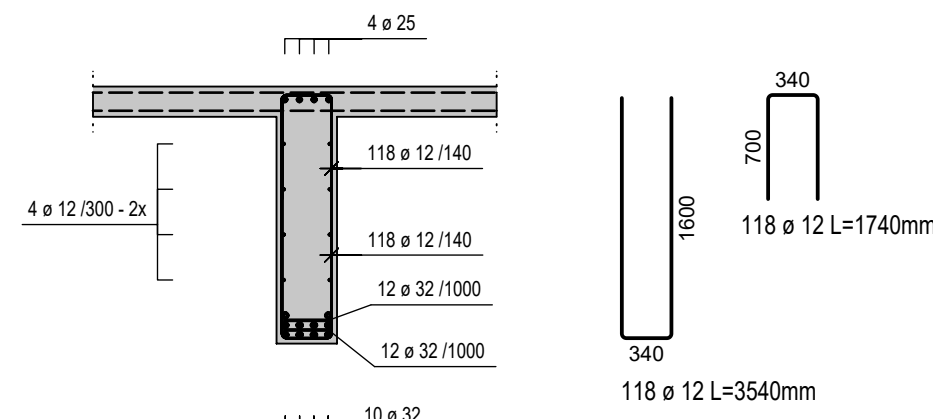
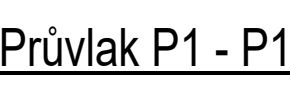
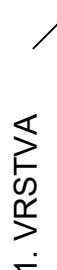


M 1:50



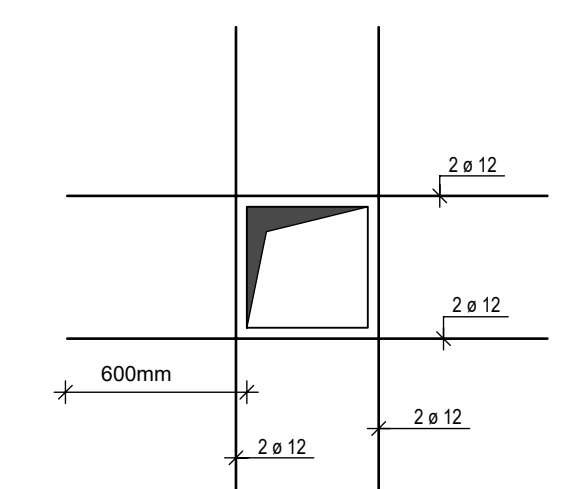
Ø10/150 (horní + spodní, v obou směrech) - stykování $l_0 = 550$ mm
- dolní výztuž stykovat nad podporou, horní výztuž stykovat v poli

Množství výztuže - stěny: 650 kg

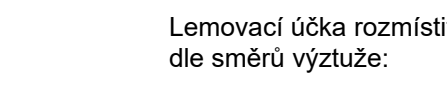
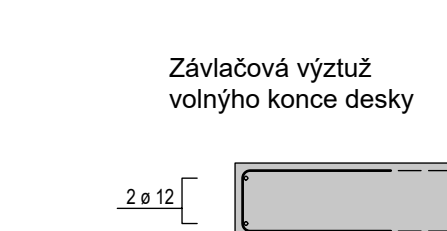
Množství výztuže - stěny: 650 kg

Distanční výztuž: 400 kg

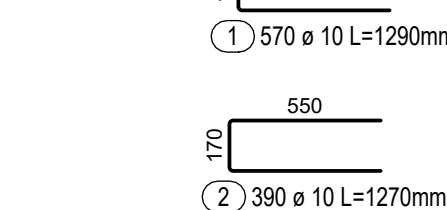
**VÝKRES USPOŘÁDÁNÍ VÝZTUŽE SLOUŽÍ JAKO PODKLAD
K VYPRACOVÁNÍ PODROBNÝCH VÝKRESŮ VÝZTUŽE,
A PRE POTŘEBY SPRACOVÁNÍ ROZPOČTU STAVBY.**



V místě otvorů výztuž prostříhnout a přispůsobit bednění.



Year	Number of people (millions)
1980	100
1985	125
1990	150
1995	175
2000	190
2005	200
2010	205
2015	208
2020	210



závlačová výztuž,
lem, otvorů

12000

③ 30 a 12 L=12000mm

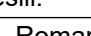
- tvar a polohu výztuže je nutné upraviť podľa tvaru bedňenia (zkrátiť, posunout, natočiť)
- v mieste otvoru základní sít výztuže prostřihnout
- uvedené délky výztuže jsou vztaženy k vnějším lícům prutu
- neznačené poloměry sú 1/2 d_{pru} (TAB. 8.1 - ČSN EN 1992-1-1)
- neznačené úhly jsou 45°, 90° resp. 180°
- celkové délky vložek jsou střední délky
- distanční prvky dle zvyklostí dodavatele

NAVRŽENO PODLE SKUPINY NOREM ČSN EN

Konstrukce	Třída betonu	Stupeň výivu prostředí	Nominální kryt c_{nom} [mm]
stropní deska	C30/37	XC3	30
průvlaky	C30/37	XC3	30
stěny	C30/37	XC1	25

**DALŠÍ SPECIFIKACE
VIZ PŘÍSLUŠNÝ VÝKRES TVARU**

PŘED ZHOTOVENÍM VŠECHNY
ROZMĚRY OVĚŘIT NA STAVBĚ !!!

Zodp. projektant: Ing. Lubomír Kosík	Vypracoval: Ing. Roman Lehochák	Kreslil: Ing. Roman Lehochák	řm/s: 3.1/2 kosa@rimer.cz Starostka 131/61, Bmo tel.: 605 375 663
Investor: Město Poděbrady Jihlno náměstí 201, 290 31 Poděbrady			
Název stavby: Tělocvična ZŠ TGM Poděbrady	stupeň: DPS	14.02.2025	
Část: D.1.2 Stavebně-konstrukční řešení	č. zakázky: datum:	1-50	
Název výkresu: VUV - strop, průvlky nad 2.NP	mřížko:	C_07	
Číslo výkresu:		C_07	